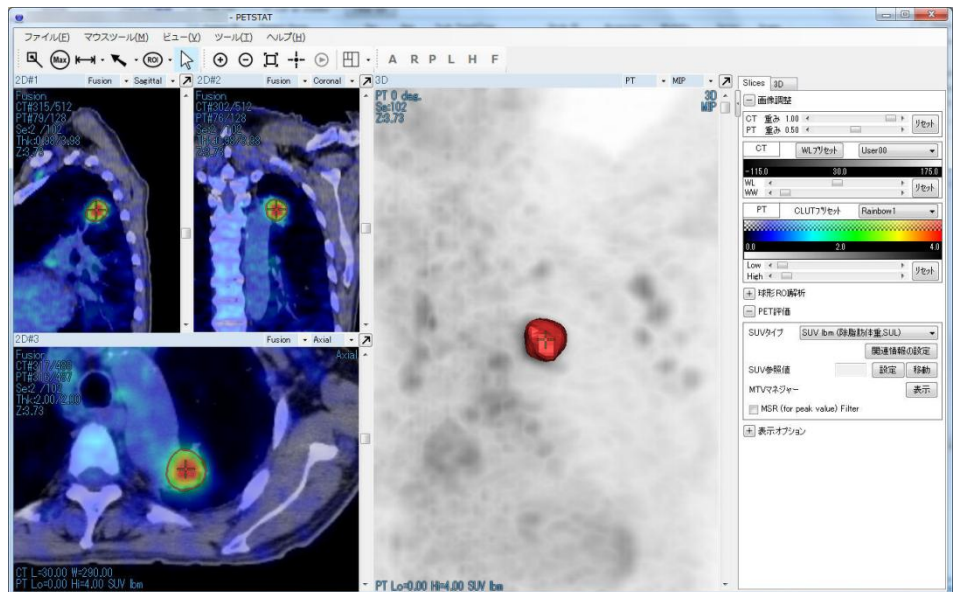
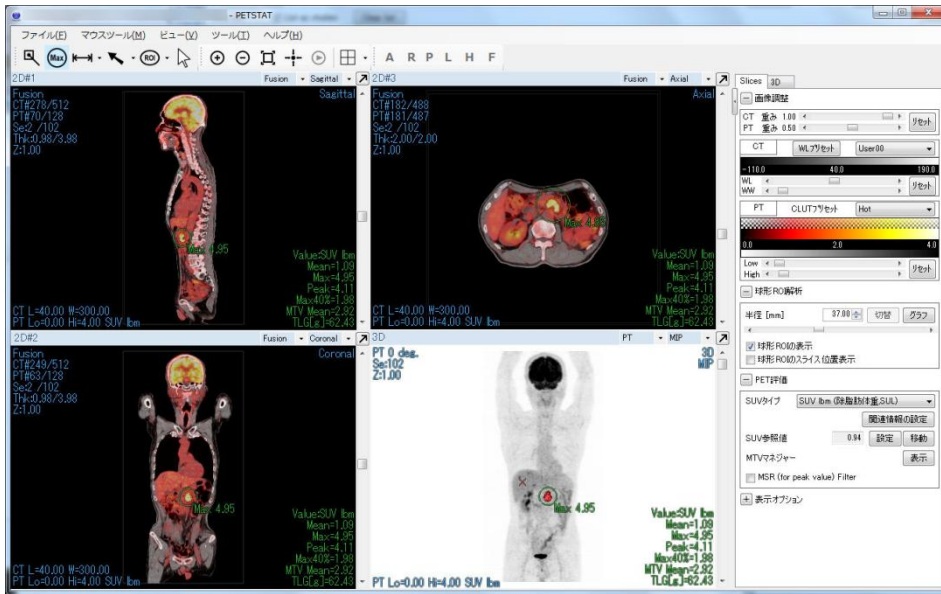


PETSTAT[®]

Advanced Intelligence for medical imaging

PET/CT向け医用画像ビューワ

PETSTATはPETによるがん診断にフォーカスし、アドイン研究所が開発したPET/CT向け医用画像ビューワです。画像解析・3Dグラフィックス・統計分析・使いやすいGUI等のインテリジェントな機能を備え、医療現場のニーズにお応えします。



●PERCIST対応

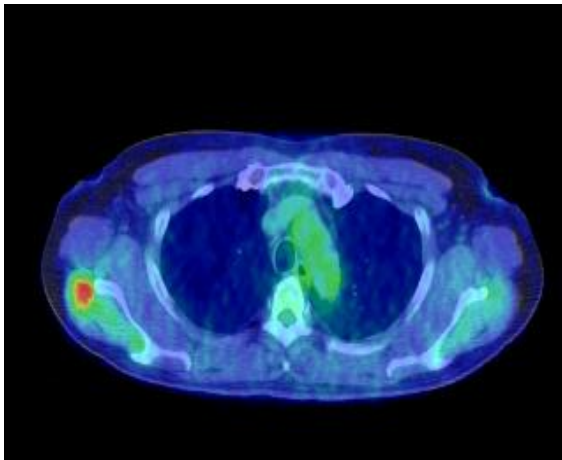
➢SUV bw, SUV bsa, SUV lbm (SUL)、Peak 表示に対応しています。

●RECIST対応

➢計測結果等を集計するLesionマネージャーにより、全腫瘍量の評価が可能です。

●PET/CTの融合画像

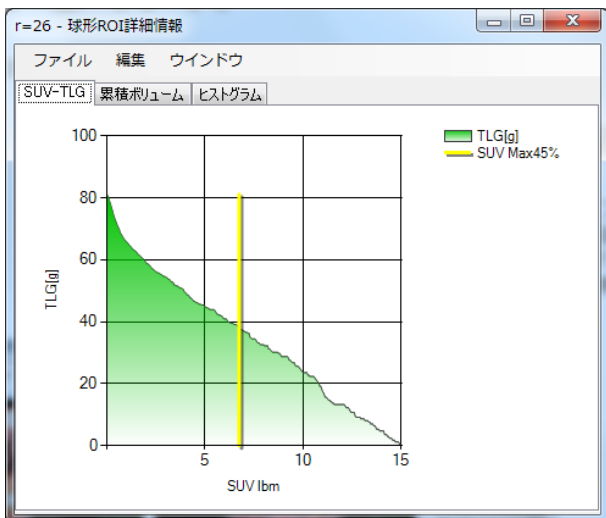
➢PET/CTの融合(Fusion)画像の表示が可能です。



PET/CTの融合画像

●球形ROI解析

➢球形ROI内のSUV最大値・平均・TLG(Total Lesion Glycolysis)・Peak等の情報を表示。
➢SUVのヒストグラム、累積ボリューム、SUV-TLGのグラフ表示、CSV出力に対応。



SUV-TLGのグラフ

●MTVマネージャー

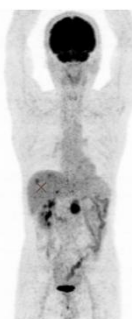
➢MTV (Metabolic Tumor Volume, 腫瘍代謝ボリューム)のセミオートマチック生成や、MTV毎に各種パラメータ(TLG・体積・SUV最大値・Peak・T/N比・最大径など)の算出や集計が可能。
➢スライス画像・MIP・VR上にMTVを表示。
➢生成したMTVのCSVファイル出力可能。

名前	確定	TLG[g]	体積[ml]	閾値	最大	Peak	平均	T/N比	LD[mm]	SD[mm]	LD*SD[mm]	推定部位
TMTV013		4210.85	1274.60	2.00	8.27	5.30	3.30	6.32	170.37	132.69	22606.90	
TMTV037		414.00	147.09	2.00	5.30	4.74	2.81	4.42	94.96	66.18	6284.13	
TMTV083		354.78	114.90	2.00	4.87	4.01	3.09	3.72	69.42	57.84	4015.23	
TMTV063		78.11	30.78	2.00	4.37	3.60	2.54	3.34	91.91	33.43	3072.08	
TMTV064		55.18	21.74	2.00	4.78	3.56	2.54	3.65	80.82	34.64	2799.61	
TMTV019		38.63	9.70	2.00	12.38	7.29	3.98	9.45	47.13	15.07	710.30	
TMTV061		16.44	6.55	2.00	3.75	2.98	2.51	2.86	38.51	18.64	718.06	
TMTV036		10.47	4.76	2.00	2.69	2.30	2.20	2.05	70.31	13.80	970.43	
TMTV074		9.84	4.08	2.00	3.33	-	2.41	2.54	62.46	17.70	793.33	

MTVマネージャー

●3D表示機能

➢PET画像診断に不可欠なMIP(Maximum Intensity Projection)表示が可能です。
➢PET,CTのVR(Volume Rendering)表示により、患部の位置や部位の直感的な把握が可能です。



●PACS

➢画像サーバとのDICOM通信をサポートします。

●診断結果のデータベース化

➢診断結果のデータベース化によって、指標の統計分析等に活用して頂けます。

●Windowsプラットフォーム

➢低価格なノートPCから、ご利用いただけます。
➢高機能なPCワークステーションで、軽快な3D表示でご利用頂けます。

●医療現場の要望を反映

➢国立がん研究センター中央病院などの医療現場の要望を反映し開発しました。

開発・販売元



Advanced Intelligence

株式会社アドイン研究所
<http://www.adin.co.jp>

〒102-0094

東京都千代田区紀尾井町3番地6 紀尾井町パークビル2階

TEL: 03-3288-7311 Fax: 03-3288-7334 E-mail sales@adin.co.jp